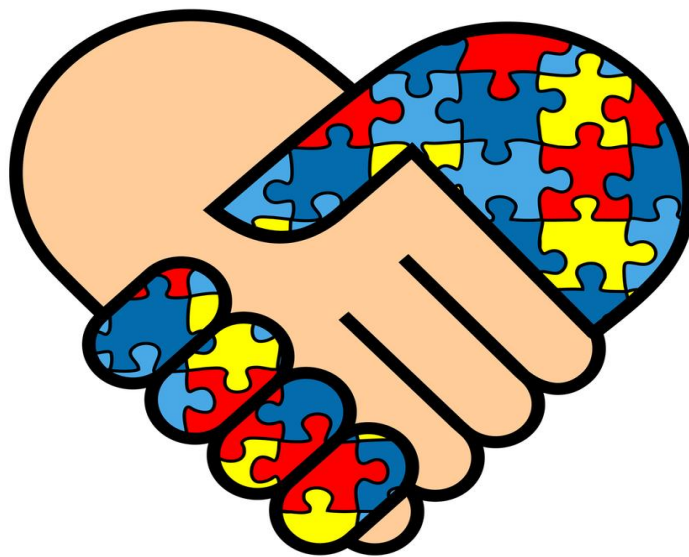


Муниципальное бюджетное дошкольное образовательное учреждение «Детский сад № 188» городского округа Самара

Особенности психического развития дошкольников с РАС



Никишкина Татьяна Юрьевна,
учитель-дефектолог

Детский аутизм – нарушение психического развития ребенка, которое носит биологический, первазивный характер.



4 ГРУППЫ ФАКТОРОВ:

- наследственно-генетический;
- нарушение обмена веществ;
- хромосомные нарушения;
- органическое поражение головного мозга



Критерии РАС

- ✓ нарушение социального взаимодействия
- ✓ своеобразие, ограниченность и стереотипность интересов и деятельности
- ✓ своеобразие речевого развития



Особенности речевого развития

- Мутизм
- Эхолалии
- Неправильное употребление личных местоимений
- Отсутствие обращений
- Несостоятельность в диалоге
- Нарушение семантики
- Нарушение грамматического строя речи
- Нарушение звукопроизношения
- Нарушение просодики
- Нарушение связной речи



«Красные» флажки аутизма

в раннем возрасте

- Не реагирует или редко реагирует на имя.
- Постоянно или часто ведет себя как будто не слышит обращенной к нему речи
- Не улыбается или редко улыбается другим людям
- Не использует указательный жест или другие жесты в возрасте 12 мес.
- Нет лепета к 12 мес., нет слов к 16-ти мес.
- Нет фразовой речи к возрасту 24-х мес.
- Утерял какие-либо социальные или коммуникативные навыки в любой период в детском возрасте.



«Красные» флажки аутизма

в дошкольном возрасте

- Особый зрительный контакт
- Отсутствие или задержка речевого развития
- Трудности в имитации действий
- Выполнение однообразных действий с игрушками



«Красные» флажки аутизма

В ШКОЛЬНОМ ВОЗРАСТЕ

- Отсутствие интереса к другим людям, контактам со сверстниками
- Не способность поддерживать диалог
- Увлеченность одной темой
- Большой интерес к неодушевленным предметам
- Выполнение видов деятельности, наполненных малой креативностью и фантазией
- Сильная реакция на изменение в привычном ежедневном графике



Клинико-психологическая классификация

1. Аутистическая отрешенность от окружающего
2. Активное отвержение окружающего
3. Аутистическое замещение от окружающего
4. Сверххранимость, сверхтормозимость в контактах



Стереотипии – это повторяющиеся, нефункциональные формы поведения и / или деятельности.

➤ Двигательные

➤ Сенсорно-двигательные

➤ Действия с частями объектов или нефункциональными компонентами игрового материала

➤ Речевые

➤ Активная деятельность по стереотипным и ограниченным видам интересов



Функции стереотипий

- Защитная
- Самостимулирующая
- Компенсирующая
- Бессилие изменить что-то
- Создание приятных ощущений



Особенности сенсорно-перцептивного развития

- Гештальт-восприятие
- Фрагментарное восприятие
- Искаженное восприятие
- Замедленная обработка информации



Типичные стили восприятия

Аутизм как модель адаптации к внешнему миру

- Монопроцессинг
- Периферийное восприятие
- Компенсация чувств другими
- Остановка работы (отключение системы)



Дифференциальная диагностика

А
У
Т
И
З
М



Нарушение
интеллекта
Сенсорные
нарушения
Речевая патология
Эпилепсия

